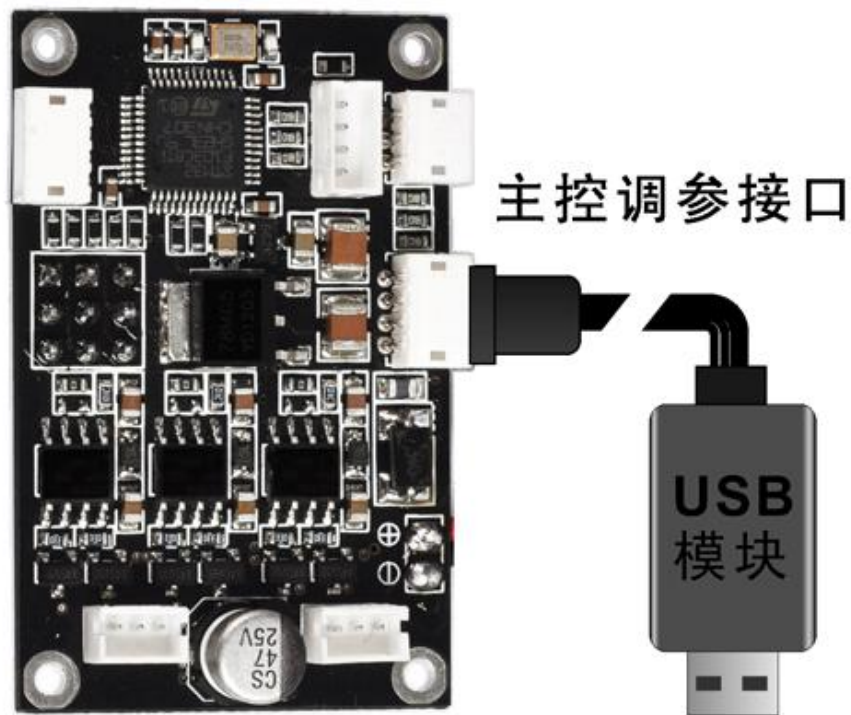


T-2D 无刷云台补充说明 2013-6-28

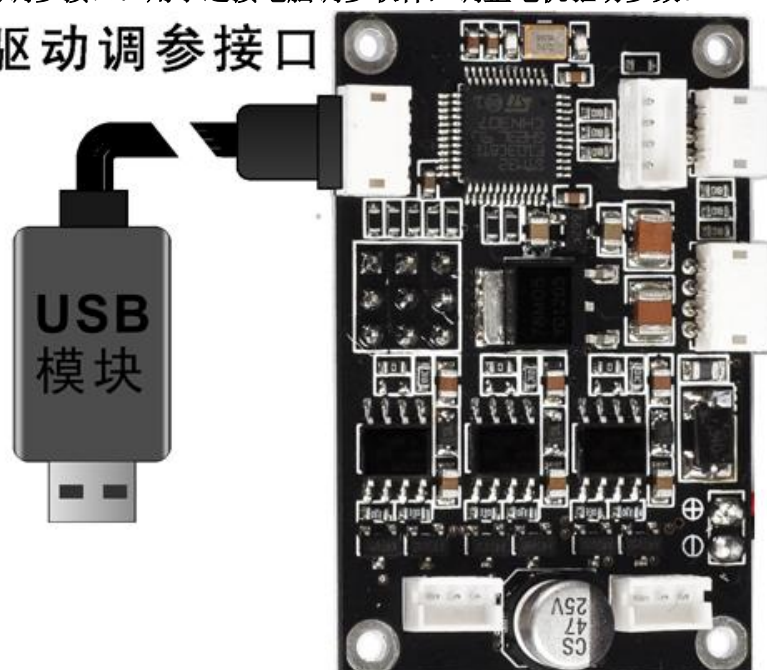
飞越 T-2D 无刷云台控制器接口和接线方式图文说明：

1.主控调参接口：用于连接电脑调参软件。在第一次使用 USB 模块时，请安装该模块驱动。

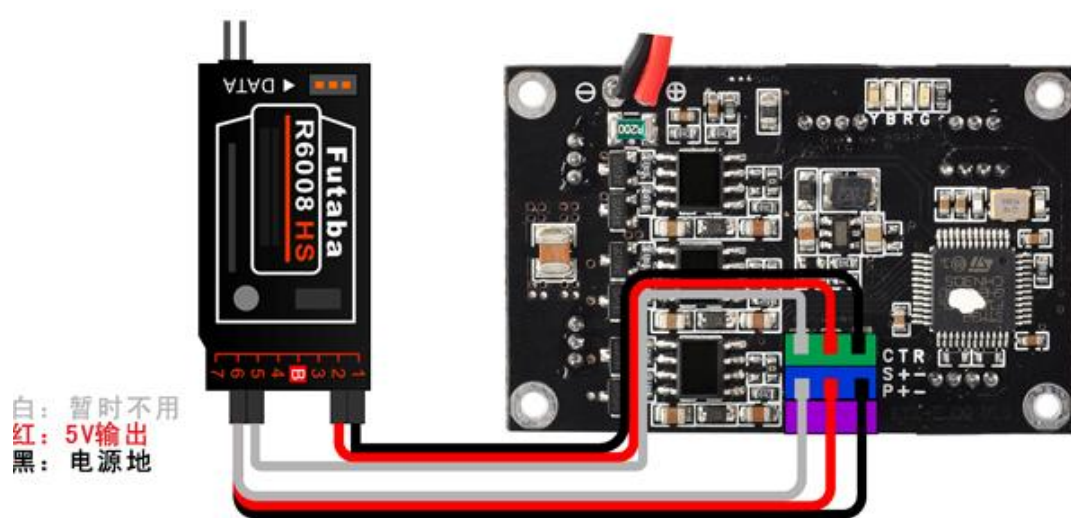


2.电机驱动调参接口：用于连接电脑调参软件，调整电机驱动参数。

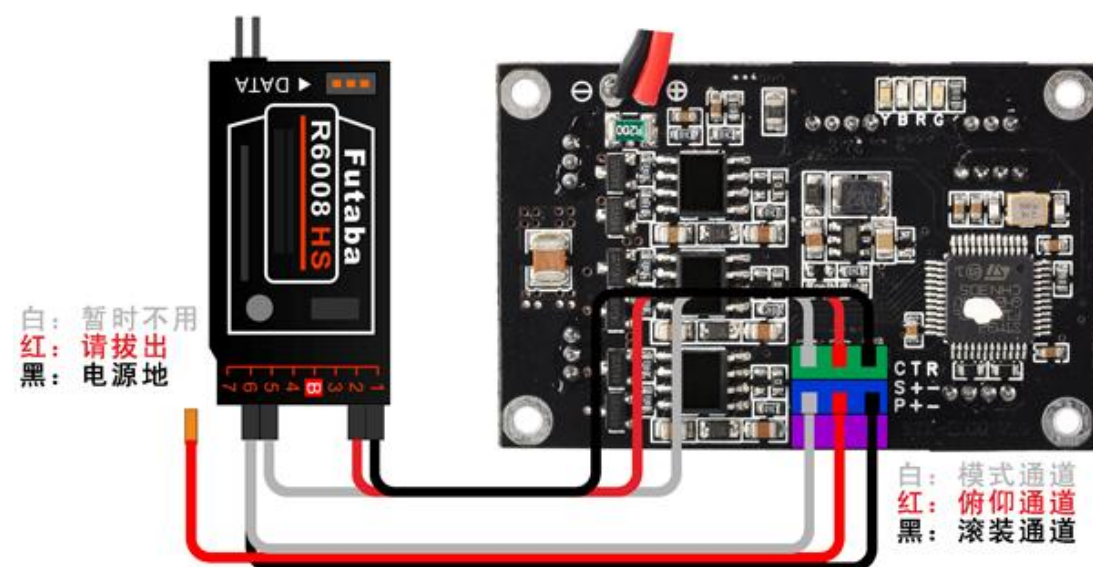
电机驱动调参接口



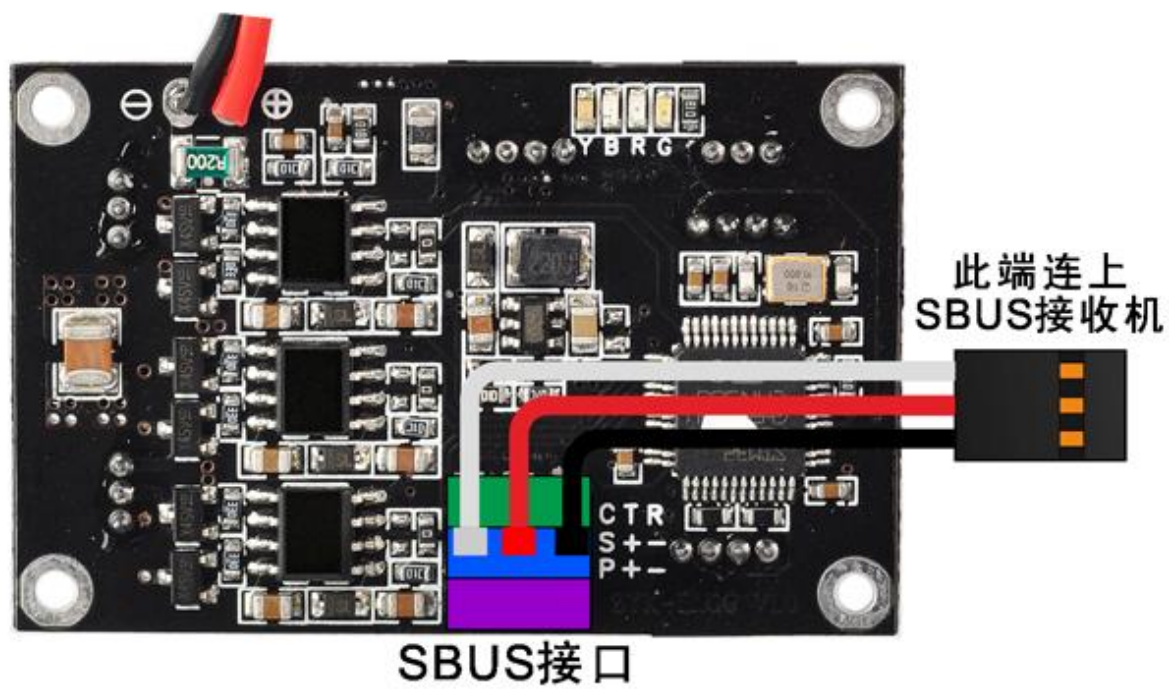
3.连接独立的普通接收机：如果采用独立普通接收接收机，请按下图方式接线。用户可以根据需要对模式/俯仰/滚转通道选择性接上，但请将电源地接上。



4.与飞控共用普通接收机：如果与飞控共用普通接收接收机，请按下图方式接线。用户可以根据需要对模式/俯仰/滚转通道选择性接上，但请将5V输出拔出，电源地接上。



5.SBUS 接收机：SBUS 接收机请按下图方式连接。



6.卫星接收机：卫星接收机请按下图连接。

DSM2/DSMJ/DSMX 接收机类型说明：

DSM2-1：发射机为 DX7 等（使用 6、7 通道接收机对频）

DSM2-2：发射机为 DX8、DSX9 等（使用 6、7 通道接收机对频）

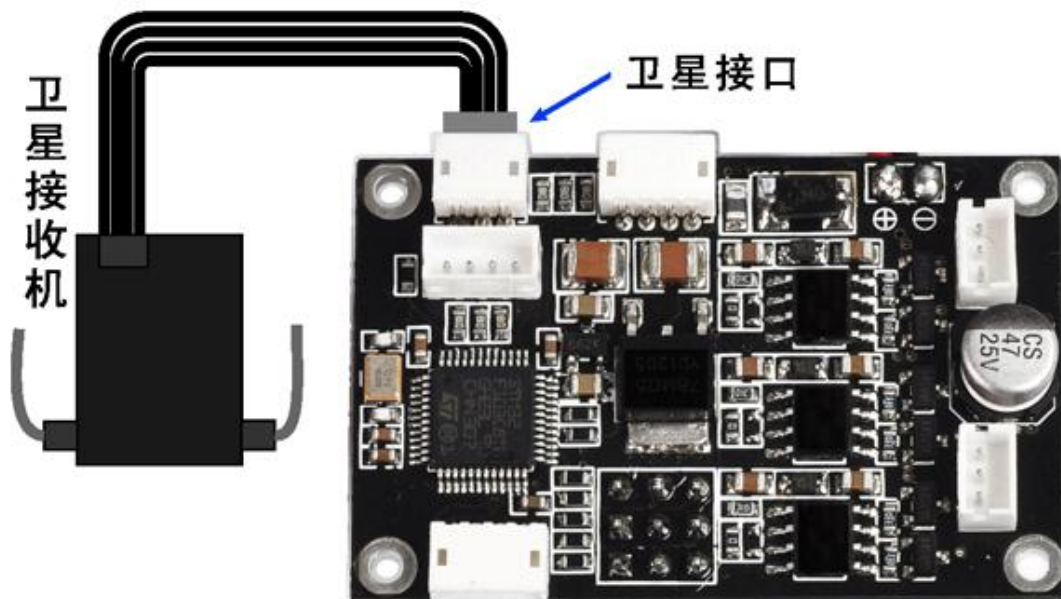
DSM2-3：发射机为 DX8、DSX9 等（使用 9 通道接收机对频）

DSM2-4：发射机使用 DM8、DM9 高频头(使用 6、7 通道接收机对频)

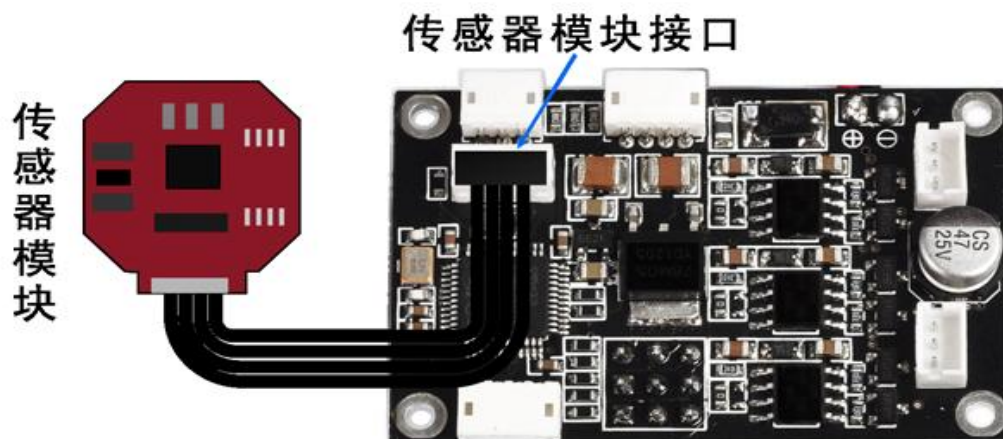
DSMJ： 发射机为 DSMJ 制式（使用配套接收机对频）

DSMX-1：发射机为 DX 8 等 11ms 模式（使用配套接收机对频）

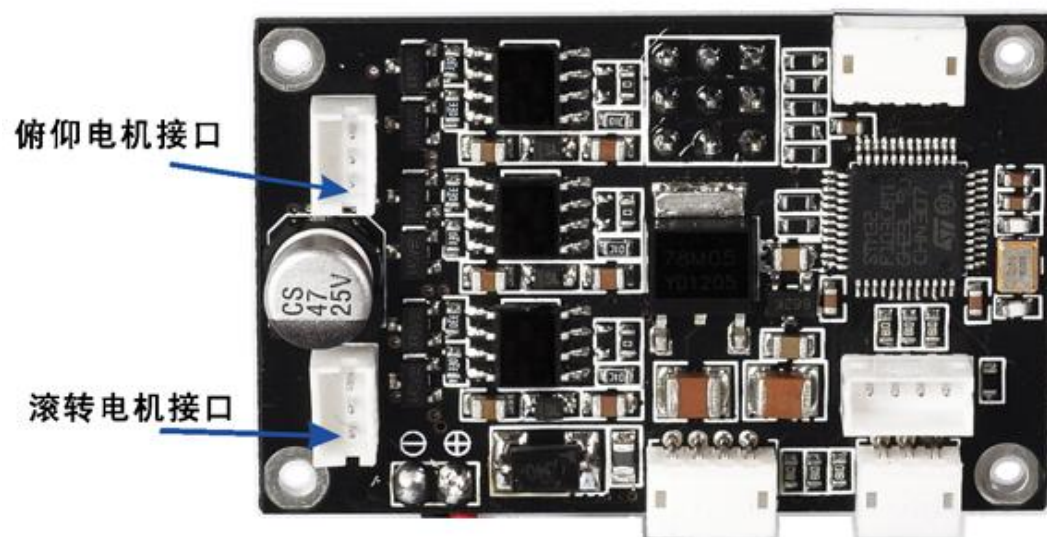
DSMX-2：发射机为 DX 8 等 22ms 模式（使用配套接收机对频）



7.传感器接口：将传感器模块按如下方式接入。



8.电机接口:



T-2D 云台出厂设置的初始俯仰角度默认水平朝前 (0 度), 如果用户希望改变云台上电时的初始俯仰角度, 可以将云台控制器连接至电脑调参软件, 通过修改初始俯仰角度参数实现, 并烧写参数至 flash。